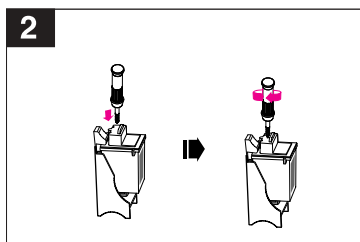


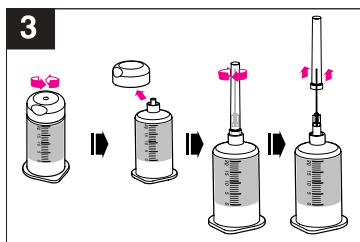
1

1. Insert the nozzle part of the cartridge into the refill clip, and push the top of the cartridge all the way in **until you hear it clicking into place.**



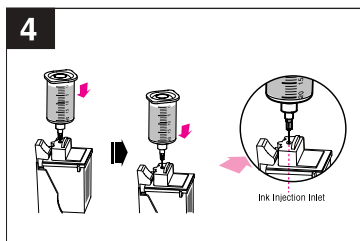
2

2. Put the supplied gimlet into the hole at the top of the cartridge, and turn it clockwise **more than six times** to enlarge the ink injection inlet.



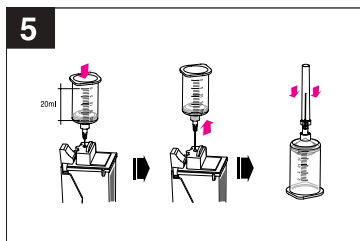
3

3. Open the cap of the ink container and connect the ink injection needle.



4

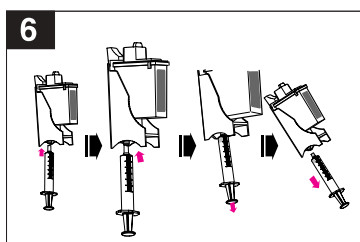
4. Insert the injection needle deep into the ink injection inlet **with the needle directed toward the nozzle.**



5

5. Pull up the injection needle about **5mm backward**, and then slowly inject **20ml of ink (1 bottle)** by pressing the piston of the ink container for about **30 seconds**. Then pull out the ink container.

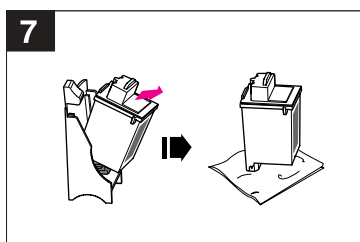
- ◆ **Warning 1:** The ink volume specified above is for a completely empty cartridge.
- ◆ **Warning 2:** If you inject ink too much or too quickly, it may flow over or leak out.



6

6. Connect the supplied suction syringe to the rubber hole on the bottom of the refill clip, and slowly suck out about **1ml of ink**. Then remove the syringe.

- ◆ **Warning:** For the above step, use the syringe without the ink injection needle, and take special care that the withdrawn ink does not flow back into the cartridge.
- ※ **Note:** This procedure is for **cleaning the cartridge nozzles** to improve print quality.



7

7. Remove the cartridge from the refill clip and clean the excessive ink around the nozzle, **dabbing** the nozzle part of the cartridge on some sheets of soft tissue. Install it in the printer, and then run the **"nozzle cleaning"** process before use.

- ◆ **Warning:** Always keep the cartridge's ink injection inlet open after refilling.
- ※ **Note:** If the ink keeps on leaking out of cartridge nozzles after refilling or the printout quality is not good enough, read the **"Emergency measures when problems occur after refilling"** at the end of the user manual and take the right steps.

1. Inserte el cabezal del cartucho en el dispositivo de recarga y presione a fondo la parte superior **hasta que se escuchará un click cuando finalmente esté bien posicionado.**

2. Apoye el punzon que se le provee en el orificio que se encuentra en la parte superior del cartucho, y gire en el sentido de las agujas del reloj **más de seis veces**, para que se agrande el orificio que será usado para hacer la recarga de tinta.

3. Quite la tapa de la botella de recarga y póngale la aguja de recarga.

4. Inserte la aguja de recarga profundamente en el orificio de recarga del cartucho, **en dirección al cabezal del cartucho.**

5. Una vez adentro toda la aguja, retire **unos 5 mm**, y lentamente inyecte **20 ml de tinta (Una botella)** presionando el émbolo de la jeringa de recarga y tomando en esta acción unos **30 segundos**. Una vez terminado, retire la botella de recarga.

◆ **Precaución 1 :** El volumen de tinta especificado es para un cartucho completamente vacío.

◆ **Precaución 2 :** Si se inyecta la tinta en demasiada cantidad o demasiado rápido, puede volcarse o gotear.

6. Coloque la jeringa de succión que se provee en el orificio de goma que está en la parte inferior del dispositivo de recarga y, lentamente quite **1 ml de tinta**. Luego de esto quite la jeringa.

◆ **Precaución :** Para hacer esto, use la jeringa sin la aguja de recarga y tenga especial cuidado que la tinta que saque no vuelva a entrar al cartucho.

※ **Nota :** Este procedimiento es **para limpiar los cabezales de impresión del cartucho**, para mejorar la calidad de impresión.

7. Quite el cartucho del dispositivo de recarga y limpie los excesos de tinta que existan alrededor del cabezal de impresión, **frotándolo** despacio sobre papel suave. Instale el cartucho en la impresora y haga correr la **utilidad de limpieza de cabezales** antes de usarlo.

◆ **Precaución :** Siempre mantenga el orificio de entrada de tinta abierto, una vez recargado el cartucho.

※ **Nota :** Si pierde tinta de los cabezales de impresión una vez completada la recarga o la calidad de impresión no es buena, lea las **"Medidas de emergencia cuando ocurren problemas luego de la recarga"** en la parte final del manual del usuario, y siga sus instrucciones paso a paso.

1. Insira a parte do cabeçote do cartucho no clip de recarga, e empurre o topo do cartucho totalmente para dentro **até ouvir um clique no local.**

2. Coloque a ferramenta fornecida no buraco no topo do cartucho, e gire no sentido horário mais **que seis vezes** para alargar a abertura de injeção de tinta.

3. Abra a tampa do tubo de tinta e conecte a agulha de injeção.

4. Insira a agulha de injeção profundamente na abertura de injeção de tinta **com a agulha direcionada para o cabeçote.**

5. Puxe a agulha de injeção cerca de **5mm para trás**, e então lentamente injete **20ml de tinta (1 tubo)** pressionando o êmbolo do tubo de tinta por cerca de **30 segundos**. Então retire o tubo de tinta.

◆ **Atenção 1 :** O volume de tinta especificado é para cartucho completamente vazio.

◆ **Atenção 2 :** Se injetar muita tinta ou muito depressa, vai derramar ou vazar.

6. Conecte a seringa de sucção fornecida no buraco de borracha no fundo do clip de recarga, e lentamente sugue cerca de **1ml de tinta**. Então remova a seringa.

◆ **Atenção :** Para a etapa acima, use a seringa sem a agulha de injeção, e tenha cuidado especial para que a tinta retirada não retorne para dentro do cartucho.

※ **Nota :** Este procedimento é para **limpeza dos cabeçotes do cartucho** melhorando a qualidade de impressão.

7. Remova o cartucho do clip de recarga e limpe o excesso de tinta em torno do cabeçote, **enxugando** a parte do cabeçote do cartucho com algumas folhas de papel macio. Instale na impressora, e então execute o processo de **limpeza do cabeçote** antes de usar.

◆ **Atenção :** Mantenha sempre a abertura de injeção de tinta aberta depois de recarregar.

※ **Nota :** Se a tinta mantêm vazando pelos cabeçotes depois de recarregar ou a qualidade de impressão não esta boa o suficiente, leia as **"Medidas de emergência quando ocorrem problemas depois da recarga"** no final do manual do usuário e faça as etapas corretamente.