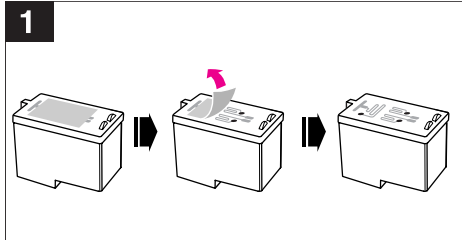
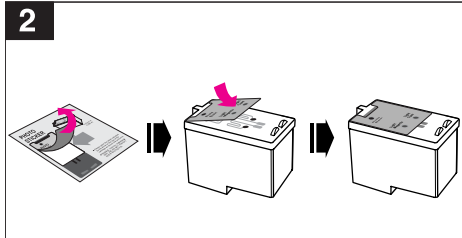


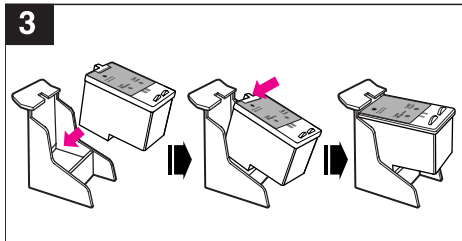
## English



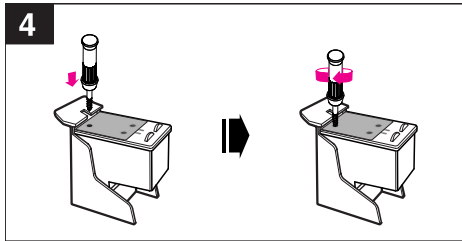
1. Remove the attached original label on the cartridge as shown in the figure.
  - ◆ **Warning:** It is difficult to inject ink into the cartridge with the attached original label.



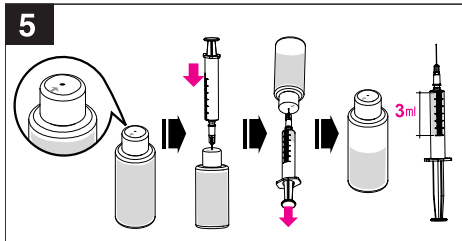
2. Attach the supplied injection inlet sticker on the cartridge in the right direction as shown in the figure.
  - ◆ **Warning:** Be careful to attach the sticker in the right shape and direction.



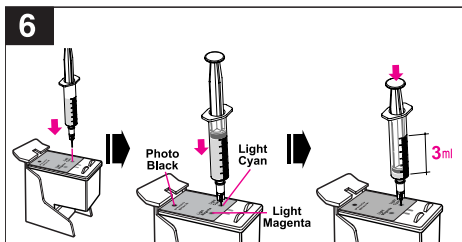
3. Insert the nozzle part of the cartridge into the refill clip, and push the top of the cartridge all the way in until you hear it clicking into place.



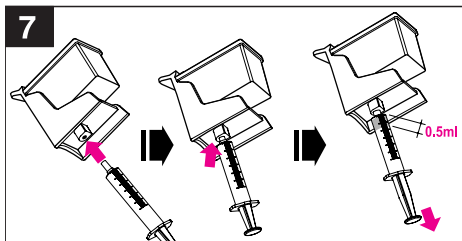
4. Put the supplied gimlet into the ink injection inlet of the color indicated in the figure, and turn it clockwise **more than six times** to enlarge the ink injection inlet.
  - ◆ **Warning:** When the existed hole is enough to be inserted with the injection needle, follow the step 5 without the step 4.



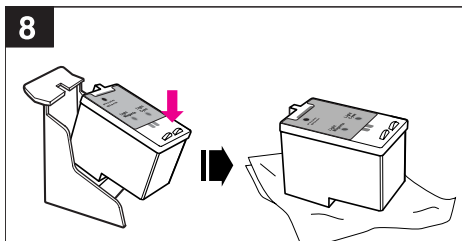
5. Pierce the ink injection syringe into the rubber plug at the center of the ink container cap. Keeping the ink container **upside down**, fill the syringe with **3ml of ink** by pulling back its piston slowly for about **15 seconds**, and then pull out the ink injection syringe from the ink container.
  - ◆ **Warning 1:** Do not open the ink container cap.
  - ◆ **Warning 2:** Use a different ink injection syringe for each color of Cyan, Magenta, and Yellow.



6. Insert the injection needle deep into the ink injection inlet of the color indicated in the figure **with the needle directed toward the nozzle**. Pull up the injection needle about **5mm backward**, and then slowly inject **3 ml of ink** into the cartridge for about **20 seconds**. Then remove the syringe.
  - ◆ **Warning 1:** The ink volume specified above is for a completely empty cartridge.
  - ◆ **Warning 2:** If you inject ink too much or too quickly, it may flow over or leak out.



7. Connect the supplied suction syringe to the rubber hole on the bottom of the refill clip, and slowly suck out about **0.5 ml of ink**. Then remove the syringe.
  - ◆ **Warning:** For the above step, use the syringe without the ink injection needle, and take special care that the withdrawn ink does not flow back into the cartridge.
  - ※ **Note:** This procedure is for **cleaning the cartridge nozzles** to improve print quality.



8. Remove the cartridge from the refill clip and clean the excessive ink around the nozzle, **dabbing** the nozzle part of the cartridge on some sheets of soft tissue. Install it in the printer, and then run the "cartridge cleaning" process before use.
  - ◆ **Warning:** Always keep the cartridge's ink injection inlet open after refilling.
  - ※ **Note:** If the ink keeps on leaking out of cartridge nozzles after refilling or the printout quality is not good enough, read the "Emergency measures when problems occur after refilling" at the end of the user manual and take the right steps.

## Spanish(Latin)

1. Quite la etiqueta que se encuentra pegada en el cartucho tal como se muestra en la figura.
  - ◆ **Precaución:** Es difícil inyectar tinta dentro del cartucho sin quitar la etiqueta original que viene en el mismo.

2. Pegue correctamente la etiqueta que marca el orificio de entrada de tinta en el cartucho, tal como se indica en la figura.
  - ◆ **Precaución:** Tome la precaución de pegar la etiqueta en la dirección y manera correctas.

3. Inserte la parte del cabezal del cartucho en el dispositivo de recarga, y presione la parte superior del mismo dentro del dispositivo a fondo hasta que calce correctamente en su lugar. (Se va a escuchar un click).

4. Tome la herramienta que se le provee (punzón) e introdúzcala en el orificio de entrada de tinta de cada color, tal como se indica en la figura. Gírela en el sentido de las agujas del reloj **más de seis veces** para agrandar el orificio de inyección de tinta. Si el orificio para la recarga de tinta fuera lo suficientemente ancho como para insertar la aguja de inyección de tinta, continúe con el paso 5 sin proceder con este paso 4.

5. Introduzca la aguja de la jeringa a través de la tapita de goma que está ubicada en el centro de la tapa de la botella de recarga. Mantenga la botella de recarga **con la tapa para abajo** y llene la jeringa con **3 ml de tinta**, tirando del émbolo de la misma lentamente, tomando para ejecutar esta acción unos **15 segundos**. Luego retire la jeringa de la botella de recarga.
  - ◆ **Precaución 1:** No abra la tapa de la botella de recarga.
  - ◆ **Precaución 2:** Use una jeringa diferente para cada color, cyan, magenta y amarillo.

6. Inserte la aguja profundamente en el orificio de entrada de tinta del cartucho, respetando el color tal como se indica en la figura, **con la aguja en dirección al cabezal del cartucho**. Luego retire la aguja de recarga unos **5 mm**, y lentamente inyecte **3 ml de tinta** utilizando en esta acción **alrededor de 20 segundos**. Luego quite la jeringa.
  - ◆ **Precaución 1:** El volumen de tinta especificado es para un cartucho completamente vacío.
  - ◆ **Precaución 2:** Si se inyecta la tinta en demasíada cantidad o demasiado rápido, puede volcarse o gotear.

7. Coloque la jeringa de succión que se provee en el orificio de goma que está en la parte inferior del dispositivo de recarga y, lentamente quite **0,5 ml de tinta**. Luego de esto quite la jeringa.
  - ◆ **Precaución:** Para hacer esto, use la jeringa sin la aguja de recarga y tenga especial cuidado que la tinta que saque no vuelva a entrar al cartucho.
  - ※ **Nota:** Este procedimiento es para **limpiar los cabezales de impresión del cartucho**, para mejorar la calidad de impresión.

8. Quite el cartucho del dispositivo de recarga y limpie los excesos de tinta que existan alrededor del cabezal de impresión, **frotándolo** despacio sobre papel suave. Instale el cartucho en la impresora y haga correr la **utilidad de limpieza de cabezales** antes de usarlo.
  - ◆ **Precaución:** Siempre mantenga abiertos los orificios de entrada de tinta del cartucho luego de haber sido recargado.
  - ※ **Nota:** Si pierde tinta de los cabezales de impresión una vez completada la recarga o la calidad de impresión no es buena, lea las "Medidas de emergencia cuando ocurren problemas luego de la recarga" en la parte final del manual del usuario, y siga sus instrucciones paso a paso.

## Portuguese

1. Remover a etiqueta original no cartucho conforme mostrado na figura.
  - ◆ **Atenção:** É mais difícil injetar a tinta no cartucho com a etiqueta original colada.

2. Coloque o adesivo da entrada de injeção no cartucho na direção correta conforme mostrado na figura.
  - ◆ **Atenção:** Seja cuidadoso para colocar o adesivo na forma e direção corretas.

3. Insira a parte do cartucho com os orifícios no clip de refill e empurre a tampa do cartucho até que você ouça um click.

4. Encaixe o pino fornecido no orifício de injeção de acordo com a cor indicada na figura, e gire-o no sentido horário **mais de seis vezes** a fim de alargar o orifício de injeção. Quando o orifício ficar largo o suficiente para inserir a agulha de injeção, siga o passo 5, pulando a etapa 4.

5. Enfie a seringa de injeção no plug de borracha no centro da tampa do tubo de tinta. Mantendo o tubo de tinta **de cabeça para baixo**, encha a seringa com **3ml de tinta** puxando o êmbolo lentamente por cerca de **15 segundos**, e então retire a seringa de injeção do tubo de tinta.
  - ◆ **Atenção 1:** Não abra a tampa do tubo de tinta.
  - ◆ **Atenção 2:** Use seringas de injeção de tinta diferentes para cada cor Cyan, Magenta e Yellow.

6. Insira a agulha de injeção totalmente na abertura de injeção da cor indicada na figura **com a agulha direcionada para o cabeçote**. Puxe a agulha de injeção cerca de **5mm para trás**, e então lentamente injete **3 ml de tinta** dentro do cartucho por cerca de **20 segundos**. Então remova a seringa.
  - ◆ **Atenção 1:** O volume da tinta especificado acima é para um cartucho completamente vazio.
  - ◆ **Atenção 2:** Se você injetar tinta demasiado ou rapidamente, pode sobrecarregar ou vaziar.

7. Conecte a seringa fornecida de sucção ao furo de borracha no fundo do clip de recarga, e sugue lentamente para fora de aproximadamente **0,5 ml de tinta**. Remova então a seringa.
  - ◆ **Atenção:** Para a etapa acima, use a seringa sem a agulha de injeção de tinta, e tome cuidado especial que a tinta retirada não fluir para trás no cartucho.
  - ※ **Nota:** Este procedimento é para **limpar os bocais do cartucho** para melhorar a qualidade de cópia.

8. Remova o cartucho do clip de refill e limpe o excesso de tinta em volta do orifício, **pressionando** os orifícios de tinta com lenços descartáveis macios. Instale-os na impressora, e proceda com o processo de "limpeza de cartuchos" antes de imprimir.
  - ◆ **Atenção:** Sempre mantenha o orifício de entrada de tinta aberto após o refill.
  - ※ **Nota:** Se a qualidade das impressões não estiver boa o suficiente, leia "Medidas de Emergência quando ocorrem problemas depois da recarga" no fim do manual do usuário e siga os instruções corretas.