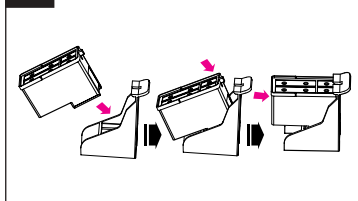
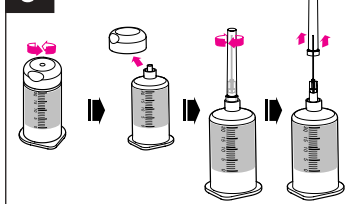


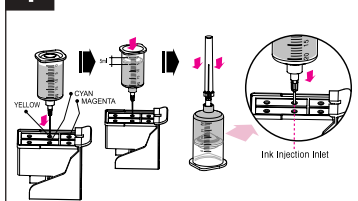
2



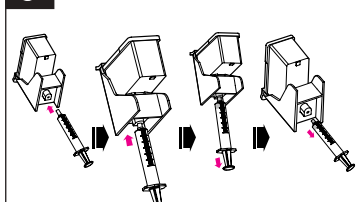
3



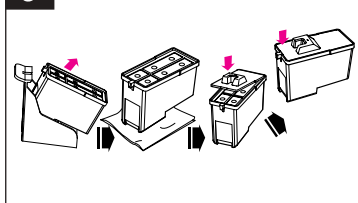
4



5



6



1. Hold the cartridge as shown in the figure, insert the cover-open tool into the part A of the cartridge, and open up the cover. Then, insert the tool again into a crack on the side of the cartridge and lift it up to completely remove the cover from the cartridge.

2. Insert the nozzle part of the cartridge into the refill clip, and push the top of the cartridge all the way in **until you hear it clicking into place.**

3. Open the cap of the ink container and connect the ink injection needle.

4. Insert the injection needle deep into the ink injection inlet of the color in the figure **with the needle directed toward the nozzle.** Pull up the injection needle about **5mm backward**, and then slowly inject **5ml of ink** by pressing the piston of the ink container for about **10 seconds** and pull out the ink container.

- ◆ **Warning 1:** The ink volume specified above is for a completely empty cartridge.
- ◆ **Warning 2:** If you inject ink too much or too quickly, it may flow over or leak out.

5. Connect the supplied suction syringe to the rubber hole on the bottom of the refill clip, and slowly suck out about **0.5ml of ink.** Then remove the syringe.

- ◆ **Warning:** For the above step, use the syringe without the ink injection needle, and take special care that the withdrawn ink does not flow back into the cartridge.
- ✿ **Note:** This procedure is for **cleaning the cartridge nozzles** to improve print quality.

6. Remove the cartridge from the refill clip and clean the excessive ink around the nozzle, **dabbing** the nozzle part of the cartridge on some sheets of soft tissue. Connect the cartridge cover and push it until you hear it clicking into place. Then install it in the printer, and then run the **"nozzle cleaning"** process before use.

- ✿ **Note:** If the ink keeps on leaking out of cartridge nozzles after refilling or the printout quality is not good enough, read the **"Emergency measures when problems occur after refilling"** at the end of the user manual and take the right steps.

1. Tome el cartucho tal como se muestra en la figura, inserte la herramienta que se provee en la parte A del cartucho, y abra la cubierta del mismo. Luego, inserte el destornillador nuevamente en un costado del cartucho y termine de remover completamente la cubierta separandola del cartucho.

2. Inserte el cabezal del cartucho en el dispositivo de recarga y presione a fondo la parte superior **hasta que se escuchará un click cuando finalmente esté bien posicionado.**

3. Quite la tapa de la botella de recarga y póngale la aguja de recarga.

4. Inserte profundamente la aguja de inyección en el orificio de entrada de tinta del color indicado en la figura **con la aguja en dirección del cabezal de impresión.** Luego retire la aguja de inyección alrededor de **5mm** y entonces inyecte lentamente **5 ml de tinta** presionando el émbolo de la misma, tomando en esta acción alrededor de **10 segundos.** Luego quite la jeringa.

- ◆ **Precaución 1:** El volumen de tinta especificado es para un cartucho completamente vacío.
- ◆ **Precaución 2:** Si se inyecta la tinta en demasiada cantidad o demasiado rápido, puede volcarse o gotear.

5. Coloque la jeringa de succión que se provee en el orificio de goma que está en la parte inferior del dispositivo de recarga y, lentamente quite **0,5 ml de tinta.** Luego de esto quite la jeringa.

- ◆ **Precaución:** Para hacer esto, use la jeringa sin la aguja de recarga y tenga especial cuidado que la tinta que saque no vuelva a entrar al cartucho.
- ✿ **Nota:** Este procedimiento es **para limpiar los cabezales de impresión del cartucho**, para mejorar la calidad de impresión.

6. Quite el cartucho del dispositivo de recarga y limpie los excesos de tinta que existan alrededor del cabezal de impresión, **frotándolo** despacio sobre papel suave. Coloque la cubierta sobre el cartucho y haga presión hasta que sienta que se ha colocado en su lugar nuevamente. Luego, instale el cartucho en la impresora y haga correr la **utilidad de limpieza de cabezales** antes de usarlo.

- ✿ **Nota:** Si pierde tinta de los cabezales de impresión una vez completada la recarga o la calidad de impresión no es buena, lea las **"Medidas de emergencia cuando ocurren problemas luego de la recarga"** en la parte final del manual del usuario, y siga sus instrucciones paso a paso.

1. Segure o cartucho como mostrado na figura, insira a ferramenta fornecida (parafuso) na parte A do cartucho, e abra a tampa. Então, insira a ferramenta (parafuso) novamente numa rachadura ao lado do cartucho e levante para remover completamente a tampa do cartucho.

2. Insira a parte do cabeçote do cartucho no clip de recarga, e empurre o topo do cartucho totalmente **até ouvir um clique no local.**

3. Abra a tampa do tubo de tinta e conecte a agulha de injeção.

4. Insira a agulha de injeção de tinta profundamente na abertura de injeção da cor mostrada na figura **com a agulha dirigida para o cabeçote.** Puxe a agulha de injeção cerca de **5mm para trás**, e então lentamente injete **5ml de tinta** pressionando o êmbolo do tubo de tinta por cerca de **10 segundos** e retire o tubo de tinta.

- ◆ **Atenção 1:** O volume de tinta especificado acima é para o cartucho completamente vazio.
- ◆ **Atenção 2:** Se injetar muita tinta ou muito rapidamente, poderá derramar ou causar vazamento.

5. Encaixe a seringa de injeção fornecida no buraco de borracha no fundo do clip de recarga, e lentamente sugue aproximadamente **0,5ml de tinta.** Então remova a seringa.

- ◆ **Atenção:** Para a etapa acima, use a seringa sem a agulha de injeção, e tenha cuidado especial para que a tinta retirada não retorne para dentro do cartucho.
- ✿ **Nota:** Este procedimento é para **limpeza dos cabeçotes do cartucho** melhorando a qualidade de impressão.

6. Remova o cartucho do clip de recarga e limpe o excesso de tinta em volta do cabeçote, **enxugando** a parte do cabeçote do cartucho com algumas folhas de papel macio. Coloque a tampa do cartucho e empurre até ouvir um clique no local. Instale o cartucho na impressora, e então execute o processo de **"limpeza do cabeçote"** antes de usar.

- ✿ **Nota:** Se a tinta mantiver vazando do cabeçote do cartucho depois da recarga ou a qualidade de impressão não esta boa o suficiente, leia as **"Medidas de emergência quando ocorrerem problemas depois da recarga"** no final do manual do usuário e faça a etapa corretamente.