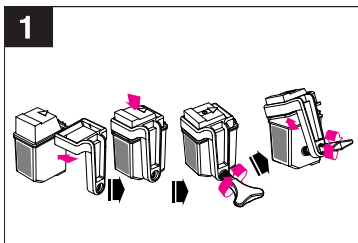
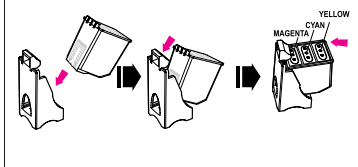


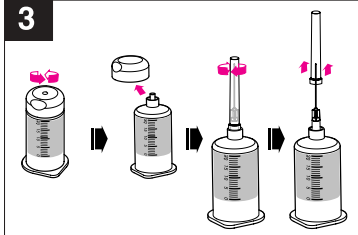
English



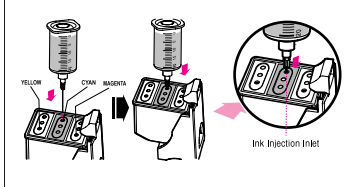
2



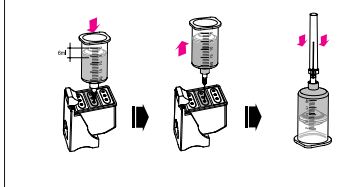
3



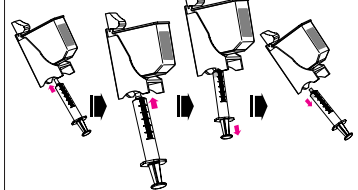
4



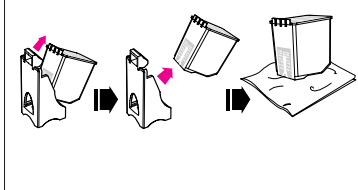
5



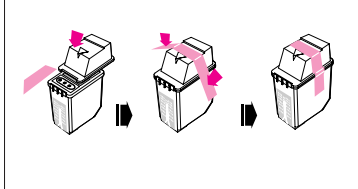
6



7



8



1. As shown in the figure, mount the metal holder on the cartridge cover. Connect the butterfly screw, and then turn them clockwise **until the cover is completely removed.**

2. Insert the nozzle part of the cartridge into the refill clip, and push the top of the cartridge all the way in **until you hear it clicking into place.**

3. Open the cap of the ink container and connect the ink injection needle.

4. Insert the injection needle deep into the ink injection inlet of the color indicated in the figure **with the needle directed toward the nozzle.**

5. Pull up the injection needle about **5mm backward**, and then slowly inject **6ml of ink** by pressing the piston of the ink container for about **15 seconds**. Then pull out the ink container.

- ◆ **Warning 1:** The ink volume specified above is for a completely empty cartridge.
- ◆ **Warning 2:** If you inject ink too much or too quickly, it may flow over or leak out.

6. Connect the supplied suction syringe to the rubber hole on the bottom of the refill clip, and slowly suck out about **0.5ml of ink**. Then remove the syringe.

- ◆ **Warning:** For the above step, use the syringe without the ink injection needle, and take special care that the withdrawn ink does not flow back into the cartridge.
- ※ **Note:** This procedure is for **cleaning the cartridge nozzles** to improve print quality.

7. Remove the cartridge from the refill clip and **clean the excessive ink around the nozzle, dabbing** the nozzle part of the cartridge on some sheets of soft tissue.

8. As shown in the figure, **reseat the cartridge cover** with the supplied tape. Install the cartridge in the printer, and then run the **"cartridge cleaning"** process before use.

- ※ **Note:** If the ink keeps on leaking out of cartridge nozzles after refilling or the printout quality is not good enough, read the **"Emergency measures when problems occur after refilling"** at the end of the user manual and take the right steps.

Spanish(Latin)

1. Tal como se muestra en la figura, coloque el soporte de metal en la cubierta del cartucho. Monte la herramienta para desatornillar y comience a darle vuelta hasta que la presión haga que **se desprenda la cubierta del cartucho.**

2. Inserte el cabezal del cartucho en el dispositivo de recarga y presione a fondo la parte superior **hasta que se escuchará un click** cuando finalmente esté bien posicionado.

3. Quite la tapa de la botella de recarga y póngale la aguja de recarga.

4. Inserte la aguja de recarga profundamente en el orificio de recarga del cartucho, en el color que se indica en la figura, **en dirección al cabezal del cartucho.**

5. Retire la jeringa de inyección cerca de **5mm** y luego inyecte lentamente **6 ml de tinta** presionando el émbolo de la misma, tomando en esta acción alrededor de **15 segundos**. Luego quite la jeringa.

- ◆ **Precaución 1 :** El volumen de tinta especificado es para un cartucho completamente vacío.
- ◆ **Precaución 2 :** Si se inyecta la tinta en demasiada cantidad o demasiado rápido, puede volcarse o gotear.

6. Coloque la jeringa de succión que se provee en el orificio de goma que está en la parte inferior del dispositivo de recarga y, lentamente quite **0,5 ml de tinta**. Luego de esto quite la jeringa.

- ◆ **Precaución :** Para hacer esto, use la jeringa sin la aguja de recarga y tenga especial cuidado que la tinta que saque no vuelva a entrar al cartucho.

※ **Note :** Este procedimiento es **para limpiar los cabezales de impresión del cartucho**, para mejorar la calidad de impresión.

7. Quite el cartucho del dispositivo de recarga y limpie los excesos de tinta que existan alrededor del cabezal de impresión, **frotándolo** despacio sobre papel suave.

8. Tal como se muestra en la figura, coloque nuevamente la cubierta en el cartucho y péguela con la cinta que se le provee. Instale el cartucho en la impresora y haga correr la **utilidad de limpieza de cabezales** antes de usarlo.

- ※ **Note :** Si pierde tinta de los cabezales de impresión una vez completada la recarga o la calidad de impresión no es buena, lea las **"Medidas de emergencia cuando ocurren problemas luego de la recarga"** en la parte final del manual del usuario, y siga sus instrucciones paso a paso.

Portuguese

1. Como mostrado na figura, encaixe a peça de metal na tampa do cartucho. Conecte o parafuso borboleta, e então gire no sentido horário **até que a tampa seja completamente removida.**

2. Insira a parte do cabeçote do cartucho no clip de recarga, e empurre o topo do cartucho totalmente **até ouvir um clique no local.**

3. Abra a tampa do tubo de tinta e conecte a agulha de injeção.

4. Insira a agulha de injeção profundamente na abertura de injeção de tinta na cor indicada na figura **com a agulha direcionada para o cabeçote.**

5. Puxe a agulha de injeção cerca de **5mm para trás**, e então lentamente injete **6ml de tinta** pressionando o êmbolo do tubo de tinta por cerca de **15 segundos**. Então retire o tubo de tinta.

- ◆ **Atenção 1 :** O volume de tinta especificado acima é para cartucho completamente vazio.
- ◆ **Atenção 2 :** Se injetar muita tinta ou muito depressa, poderá derramar ou vaziar.

6. Conecte a seringa de sucção fornecida no buraco de borracha no fundo do clip de recarga, e lentamente sugue cerca de **0,5ml de tinta**. Então remova a seringa.

- ◆ **Atenção :** Para a etapa acima, use a seringa sem a agulha de injeção, e tenha cuidado especial para que a tinta retirada não retorne para dentro do cartucho.

※ **Note :** Este processo é para **limpeza dos cabeçotes do cartucho**, melhorando a qualidade de impressão.

7. Remova o cartucho do clip de recarga e limpe o excesso de tinta em torno do cabeçote, **enxugando** a parte do cabeçote do cartucho com algumas folhas de papel macio.

8. Como mostrado na figura, recoloque a tampa do cartucho e prenda usando a fita adesiva fornecida. Instale o cartucho na impressora, e execute o processo de **"limpeza do cartucho"** antes de usar.

- ※ **Note :** Se a tinta mantém vazando dos cabeçotes depois da recarga ou a qualidade de impressão não esta boa o suficiente, leia as **"Medidas de emergência quando ocorrem problemas depois da recarga"** no final do manual do usuário e faça as etapas direito.