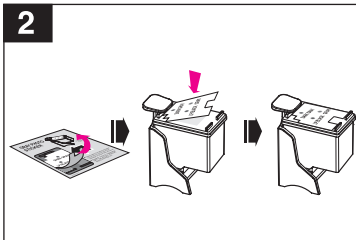


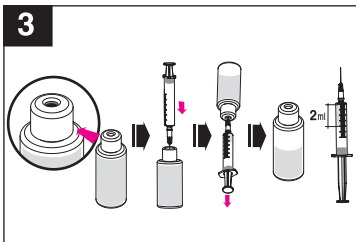
1

1. Insert the nozzle part of the cartridge into the refill clip, and push the top of the cartridge all the way in **until you hear it clicking into place.**



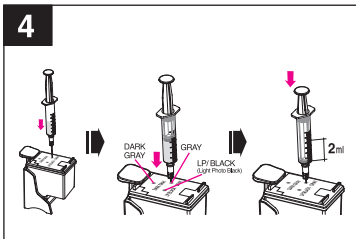
2

2. Attach the supplied injection inlet sticker on the label of the cartridge cover in the right direction as shown in the figure.
 - ◆ **Warning :** Be careful to attach the sticker in the right shape and direction.



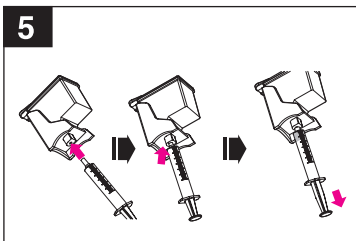
3

3. Since the enclosed LP/Black, Dark Gray and Gray inks are actually different colors, **be sure to refill with an ink injection syringe that has a sticker matching the color of the ink bottle cap.** Pierce the syringe with the ink injection needle into the rubber plug at the center of the ink bottle cap. Keeping the ink bottle upside down, fill the syringe with **2ml of ink** by pulling back its piston slowly for about **15 seconds** and then pull out the ink injection syringe from the ink bottle.
 - ◆ **Warning 1 :** Do not open the ink bottle.
 - ◆ **Warning 2 :** Since each color cannot be differentiated with the naked eye, use a different ink injection syringe for each color so that ink will not get mixed up.



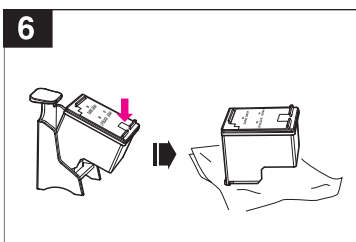
4

4. As shown in the figure, insert the **injection needle deep** into the inlet of the injection inlet sticker that matches the color of the sticker on the ink injection syringe. Pull up the injection needle about **5mm backward**, and then slowly inject **2ml of ink** into the cartridge for about **20 seconds**. Then remove the syringe.
 - ◆ **Warning :** The ink volume specified above is for a completely empty cartridge. If you inject too much ink or fill the cartridge too quickly, it may overflow.
 - ◆ **Note :** The inlet color indicated on the injection inlet sticker has nothing to do with the actual color of the injected ink.



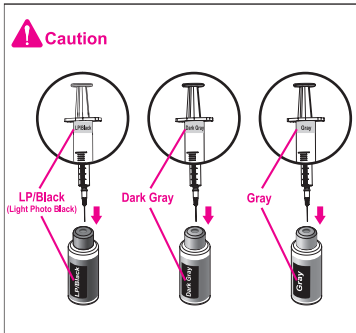
5

5. Connect the supplied suction syringe to the rubber hole on the bottom of the refill clip, and slowly suck out about **0.5 ml of ink**. Then remove the syringe.
 - ◆ **Warning :** For the above step, use the syringe without the ink injection needle, and take special care that the withdrawn ink does not flow back into the cartridge.
 - ◆ **Note :** This procedure is for **cleaning the cartridge nozzles** to improve print quality.



6

6. Remove the cartridge from the refill clip and clean the excessive ink around the nozzle, **dabbing** the nozzle part of the cartridge on some sheets of soft tissue. Install it in the printer, and then run the **"cartridge cleaning"** process before use.
 - ◆ **Warning :** Always keep the cartridge's ink injection inlet open after refilling.
 - ◆ **Note :** If the ink keeps on leaking out of cartridge nozzles after refilling or the printout quality is not good enough, read the **"Emergency measures when problems occur after refilling"** at the end of the user manual and take the right steps.



⚠ **Caution**

1. Inserte el cabezal del cartucho en el dispositivo de recarga y presione a fondo la parte superior **hasta que se escuchará un click cuando finalmente esté bien posicionado.**

2. Pegue la etiqueta que indica los orificios de recarga de tinta en la cubierta del cartucho, en la dirección correcta, tal como se muestra en al figura.
 - ◆ **Precaución :** Tenga especial cuidado en pegar la etiqueta en la dirección y manera indicada.

3. Como el color de la tinta que contienen las jeringas de recarga, LP/Negro, Gris Oscuro y Gris, es diferente del de las etiquetas, **por favor cerciórese de que la jeringa con la que efectúe la recarga tenga un sticker cuyo color coincida con el de la tapa de la botella de tinta.** Introduzca la aguja de la jeringa de recarga a través de la tapita de goma que está en el centro de la botella de recarga. Manteniendo la botella de manera vertical, llene la jeringa con **2 ml de tinta** tirando del émbolo de la misma lentamente, tomando para esta acción alrededor de **15 segundos**. Una vez finalizado quite la jeringa de recarga de la botella de tinta.
 - ◆ **Precaución 1 :** No quite la tapa de la botella de tinta.
 - ◆ **Precaución 2 :** Como cada color no se diferencia fácilmente a simple vista, use una jeringa diferente para la recarga de cada uno de los colores, y de esta manera evitar que los mismos se mezclen.

4. Inserte **profundamente la aguja de la jeringa** a través del orificio de recarga que se halla en la etiqueta adherida al cartucho a recargar, tal como se muestra en la figura. Observe que el color que recargue coincida con el del sticker de la jeringa de recarga. Luego retire la jeringa unos **5 mm hacia atrás** y entonces lentamente inyecte **2ml de tinta** dentro del cartucho, tomando alrededor de **20 segundos** en esta acción. Una vez finalizado, retire la jeringa.
 - ◆ **Precaución :** El volumen de tinta especificado es el que corresponde a un cartucho completamente vacío. Si se inyecta la tinta demasiado rápido o en exceso puede ocasionarse una pérdida de la misma.
 - ◆ **Nota :** El color que aparece en la etiqueta del orificio de recarga del cartucho, no es el mismo que el color de la tinta con la que se está recargando.

5. Coloque la jeringa de succión que se provee en el orificio de goma que está en la parte inferior del dispositivo de recarga y, lentamente quite **0,5 ml de tinta**. Luego de esto quite la jeringa.
 - ◆ **Precaución :** Para hacer esto, use la jeringa sin la aguja de recarga y tenga especial cuidado que la tinta que saque no vuelva a entrar al cartucho.
 - ◆ **Nota :** Este procedimiento es **para limpiar los cabezales de impresión del cartucho**, para mejorar la calidad de impresión.

6. Quite el cartucho del dispositivo de recarga y limpie los excesos de tinta que existan alrededor del cabezal de impresión, **frotándolo** despacio sobre papel suave. Instale el cartucho en la impresora y haga correr la **utilidad de limpieza de cabezales** antes de usarlo.
 - ◆ **Precaución :** Siempre mantenga abiertos los orificios de entrada de tinta del cartucho luego de haber sido recargado.
 - ◆ **Nota :** Si pierde tinta de los cabezales de impresión una vez completada la recarga o la calidad de impresión no es buena, lea las **"Medidas de emergencia cuando ocurren problemas luego de la recarga"** en la parte final del manual del usuario, y siga sus instrucciones paso a paso.

1. Insira a parte dos orifícios do cartucho no clip de refil e empurre a tampa do cartucho até que você escute um "click", soltando a tampa.

2. Coloque o adesivo da entrada de injeção na etiqueta da tampa do cartucho na direção certa como mostra a figura.
 - ◆ **Atenção :** Seja cuidadoso para colocar o adesivo na forma e direção correta.

3. Compreenda que LP/Black (Preto claro - photo), Gray (Cinza) e Dark Gray (Cinza escuro) são cores diferentes, **portanto utilize a seringa que tem uma etiqueta com a cor correspondente a cor do tampão do tubo de tinta.** Utilize a seringa com a agulha para perfurar o plug de borracha no centro do tampão do tubo de tinta. Com o tubo de tinta de cabeça para baixo, preencha a seringa com **2ml de tinta**, lentamente durante **15 segundos**, e então retire a seringa do tubo de tinta.
 - ◆ **Atenção 1 :** Não abra a tampa do tubo de tinta.
 - ◆ **Atenção 2 :** As cores não podem se misturar na ponta da agulha, use sempre uma seringa diferente para cada cor, garantindo que não ocorra nenhum tipo de mistura de tinta.

4. Como mostrado na figura, insira a **agulha de injeção profundamente** dentro da entrada de tinta marcada no adesivo com a cor correspondente. **Volte com a agulha para cima aproximadamente 5mm** e então injete lentamente **2ml de tinta** no cartucho por aproximadamente **20 segundos**.
 - ◆ **Atenção :** O volume de tinta especificado acima é para um cartucho vazio. Se você injetar tinta em grande quantidade ou muito rapidamente, ela pode vaziar.
 - ◆ **Nota :** A cor visualizada na marca de entrada do adesivo não é igual a cor real da tinta.

5. Conecte a seringa fornecida de sucção ao furo de borracha no fundo do clip de recarga, e sugue lentamente para fora de aproximadamente **0,5 ml de tinta**. Remova então a seringa.
 - ◆ **Atenção :** Para a etapa acima, use a seringa sem a agulha de injeção de tinta, e tome cuidado especial que a tinta retirada não flua para trás no cartucho.
 - ◆ **Nota :** Este procedimento é para **limpar os bocais do cartucho** para melhorar a qualidade de cópia.

6. Remova o cartucho do clip de refil e limpe o excesso de tinta em volta do orifício., **pressionando** os orifícios de tinta com lenços descartáveis macios. Instale-os na impressora, e proceda com o processo de **"limpeza de cartuchos"** antes de imprimir.
 - ◆ **Atenção :** Sempre mantenha o orifício de entrada de tinta aberto após o refil.
 - ◆ **Nota :** Se a qualidade das impressões não estiver boa o suficiente, leia **"Medidas de Emergência quando ocorrem problemas depois da recarga"** no fim do manual do usuário e siga os instruções corretas.