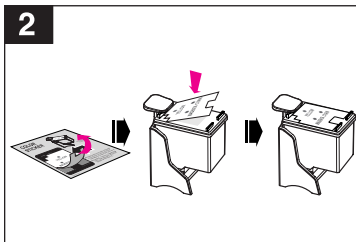


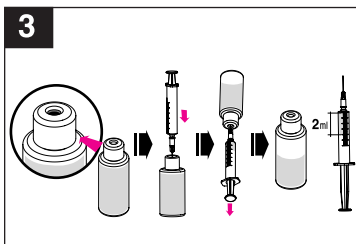
1

1. Insert the nozzle part of the cartridge into the refill clip, and push the top of the cartridge all the way in **until you hear it clicking into place**.



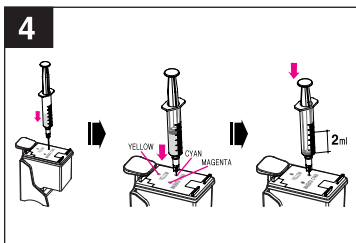
2

2. Attach the supplied injection inlet sticker on the label of the cartridge cover in the right direction as shown in the figure.
 - ◆ **Warning** : Be careful to attach the sticker in the right shape and direction.



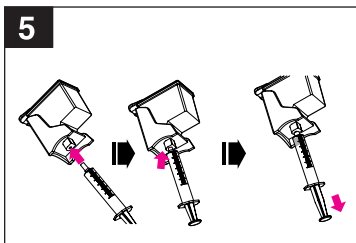
3

3. Pierce the ink injection syringe into the rubber plug at the center of the ink container cap. Keeping the ink container **upside down**, fill the syringe with **2ml of ink** by pulling back its piston slowly for about **15 seconds**, and then pull out the ink injection syringe from the ink container.
 - ◆ **Warning 1** : Do not open the ink container cap.
 - ◆ **Warning 2** : Use a different ink injection syringe for each color of Cyan, Magenta, and Yellow.



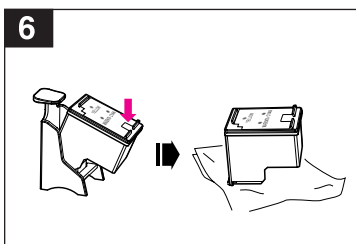
4

4. Insert the injection needle deep into the ink injection inlet of the color indicated in the figure **with the needle directed toward the nozzle**. Pull up the injection needle about **5mm backward**, and then slowly inject **2ml of ink** into the cartridge for about **20 seconds**. Then remove the syringe.
 - ◆ **Warning 1** : The ink volume specified above is for a completely empty cartridge.
 - ◆ **Warning 2** : If you inject ink too much or too quickly, it may flow over or leak out.



5

5. Connect the supplied suction syringe to the rubber hole on the bottom of the refill clip, and slowly suck out about **0.5 ml of ink**. Then remove the syringe.
 - ◆ **Warning** : For the above step, use the syringe without the ink injection needle, and take special care that the withdrawn ink does not flow back into the cartridge.
 - ◆ **Note** : This procedure is for **cleaning the cartridge nozzles** to improve print quality.



6

6. Remove the cartridge from the refill clip and clean the excessive ink around the nozzle, **dabbing** the nozzle part of the cartridge on some sheets of soft tissue. Install it in the printer, and then run the **"cartridge cleaning"** process before use.
 - ◆ **Warning** : Always keep the cartridge's ink injection inlet open after refilling.
 - ◆ **Note** : If the ink keeps on leaking out of cartridge nozzles after refilling or the printout quality is not good enough, read the **"Emergency measures when problems occur after refilling"** at the end of the user manual and take the right steps.

1. Inserte el cabezal del cartucho en el dispositivo de recarga y presione a fondo la parte superior **hasta que se escuchará un click cuando finalmente esté bien posicionado**.

2. Pegue la etiqueta que indica los orificios de recarga de tinta en la cubierta del cartucho, en la dirección correcta, tal como se muestra en la figura.
 - ◆ **Precaución** : Tenga especial cuidado en pegar la etiqueta en la dirección y manera indicada.

3. Introduzca la aguja de la jeringa a través de la tapita de goma que está ubicada en el centro de la tapa de la botella de recarga. Mantenga la botella de recarga **con la tapa para abajo** y llene la jeringa con **2ml de tinta**, tirando del émbolo de la misma lentamente, tomando para ejecutar esta acción unos **15 segundos**. Luego retire la jeringa de la botella de recarga.
 - ◆ **Precaución 1** : No quite la tapa de la botella de recarga.
 - ◆ **Precaución 2** : Use una jeringa diferente para cada color, cyan, magenta y amarillo.

4. Inserte la aguja profundamente en el orificio de entrada de tinta del cartucho, respetando el color tal como se indica en la figura, **con la aguja en dirección al cabezal del cartucho**. Luego retire la aguja de recarga unos **5 mm**, y lentamente inyecte **2 ml de tinta** utilizando en esta acción alrededor de **20 segundos**. Luego quite la jeringa.
 - ◆ **Precaución 1** : El volumen de tinta especificado es para un cartucho completamente vacío.
 - ◆ **Precaución 2** : Si se inyecta la tinta en demasiada cantidad o demasiado rápido, puede volcarse o gotear.

5. Coloque la jeringa de succión que se provee en el orificio de goma que está en la parte inferior del dispositivo de recarga y, lentamente quite **0,5 ml de tinta**. Luego de esto quite la jeringa.
 - ◆ **Precaución** : Para hacer esto, use la jeringa sin la aguja de recarga y tenga especial cuidado que la tinta que saque no vuelva a entrar al cartucho.
 - ◆ **Nota** : Este procedimiento es **para limpiar los cabezales de impresión del cartucho**, para mejorar la calidad de impresión.

6. Quite el cartucho del dispositivo de recarga y limpie los excesos de tinta que existan alrededor del cabezal de impresión, **frotándolo** despacio sobre papel suave. Instale el cartucho en la impresora y haga correr la **utilidad de limpieza de cabezales** antes de usarlo.
 - ◆ **Precaución** : Siempre mantenga abiertos los orificios de entrada de tinta del cartucho luego de haber sido recargado.
 - ◆ **Nota** : Si pierde tinta de los cabezales de impresión una vez completada la recarga o la calidad de impresión no es buena, lea las **"Medidas de emergencia cuando ocurren problemas luego de la recarga"** en la parte final del manual del usuario, y siga sus instrucciones paso a paso.

1. Insira a parte dos orifícios do cartucho no clip de refil e empurre a tampa do cartucho **até que você escute um "click", soltando a tampa**.

2. Coloque o adesivo da entrada de injeção na etiqueta da tampa do cartucho na direção certa como mostra a figura.
 - ◆ **Atenção** : Seja cuidadoso para colocar o adesivo na forma e direção correta.

3. Enfie a seringa de injeção no plug de borracha no centro da tampa do tubo de tinta. Mantendo o tubo **de tinta de cabeça para baixo**, encha a seringa com **2ml de tinta** puxando o êmbolo lentamente por cerca de **15 segundos**, e então retire a seringa de injeção do tubo de tinta.
 - ◆ **Atenção 1** : Não abra a tampa do tubo de tinta.
 - ◆ **Atenção 2** : Use seringas de injeção de tinta diferentes para cada cor Cyan, Magenta e Yellow.

4. Insira a agulha de injeção totalmente na abertura de injeção da cor indicada na figura **com a agulha direcionada para o cabeçote**. Puxe a agulha de injeção cerca de **5mm para trás**, e então lentamente injete **2 ml de tinta** dentro do cartucho por cerca de **20 segundos**. Então remova a seringa.
 - ◆ **Atenção 1** : O volume da tinta especificado acima é para um cartucho completamente vazio.
 - ◆ **Atenção 2** : Se você injetar tinta demasiado ou rapidamente, pode sobrecarregar ou vazar.

5. Conecte a seringa fornecida de sucção ao furo de borracha no fundo do clip de recarga, e sugue lentamente para fora de aproximadamente **0,5 ml de tinta**. Remova então a seringa.
 - ◆ **Atenção** : Para a etapa acima, use a seringa sem a agulha de injeção de tinta, e tome cuidado especial que a tinta retirada não flua para trás no cartucho.
 - ◆ **Nota** : Este procedimento é para **limpar os bocais do cartucho** para melhorar a qualidade de cópia.

6. Remova o cartucho do clip de refil e limpe o excesso de tinta em volta do orifício, **pressionando** os orifícios de tinta com lenços descartáveis macios. Instale-os na impressora, e proceda com o processo de **"limpeza de cartuchos"** antes de imprimir.
 - ◆ **Atenção** : Sempre mantenha o orifício de entrada de tinta aberto após o refil.
 - ◆ **Nota** : Se a qualidade das impressões não estiver boa o suficiente, leia **"Medidas de Emergência quando ocorrem problemas depois da recarga"** no fim do manual do usuário e siga os instruções corretas