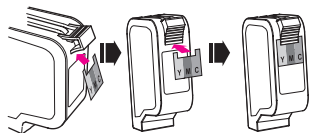


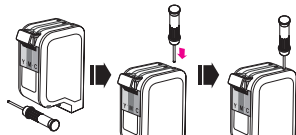
1



1. Attach the supplied sticker on the front of cartridge with centering around the upper point as shown in the figure.

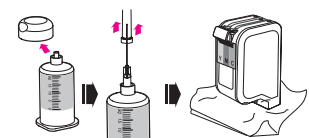
◆ **Warning** : Actual order of each color chamber may not match with the color order on the HP cartridge label, so inject ink into the exact color chamber indicated in the user manual.

2



2. With the supplied pushing pin, push the hole cap on the top of the cartridge inside.

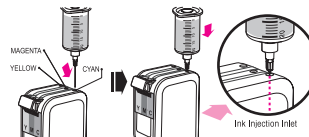
3



3. Open the cap of the ink container and connect the ink injection needle. Then place the cartridge on some sheets of soft tissue.

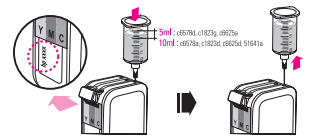
◆ **Warning** : Since ink may leak out during ink injection, have several sheets of soft tissue ready on the ground.

4



4. Insert the injection needle deep into the ink injection inlet of the color indicated in the figure with the needle directed toward the nozzle.

5

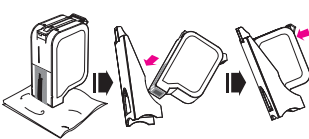


5. Pull up the injection needle about 5mm backward, and then check the cartridge model number on the surface cartridge sticker, and inject the recommended ink volume according to the model number by pressing the piston of the ink container for about 20 seconds. Then pull out the ink container.

◆ **Recommended ink volume**
c6578d, c1823g, c6625a (standard capacity cartridge) : 5ml for each color
c6578a, c1823d, c6625d, 51641a (high capacity cartridge) : 10ml for each color

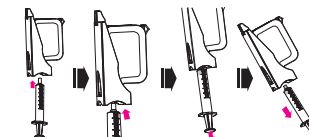
◆ **Note** : The ink volume specified above is for a completely empty cartridge. But, even in the empty cartridge, it has some ink absorbed in sponge. So, if you inject ink too much or too quickly, it may flow over or leak out.

6



6. Clean the excessive ink around the nozzle, dabbing the nozzle part of the cartridge on some sheets of soft tissue. Then insert the nozzle part of the cartridge into the refill clip and push the top of the cartridge all the way in until you hear it clicking into place.

7

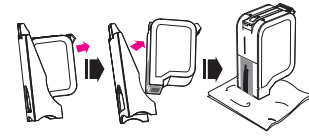


7. Connect the supplied suction syringe to the rubber hole on the bottom of the refill clip, and slowly suck out about 1ml of ink. Then remove the syringe.

◆ **Warning** : For the above step, use the syringe without the ink injection needle, and take special care that the withdrawn ink does not flow back into the cartridge.

◆ **Note** : This procedure is for cleaning the cartridge nozzles to improve print quality.

8



8. Remove the cartridge from the refill clip and clean the excessive ink around the nozzle, dabbing the nozzle part of the cartridge on some sheets of soft tissue. Install it in the printer, and then run the "cartridge cleaning" process before use.

◆ **Warning** : Always keep the cartridge's ink injection inlet open after refilling.

◆ **Note** : If the ink keeps on leaking out of cartridge nozzles after refilling or the printout quality is not good enough, read the "Emergency measures when problems occur after refilling" at the end of the user manual and take the right steps.

1. Pegue la etiqueta que se provee en el frente del cartucho centrándola sobre la parte superior, tal como se muestra en la figura.

◆ **Precaución** : El orden de las cámaras de color puede no coincidir con el que se indica en la etiqueta de los cartuchos HP, por lo que por favor inyecte la tinta en el exacto orden de colores que se indica en el manual del usuario.

2. Con la herramienta de punta que se provee empuje hacia adentro la tapa del orificio que está en la parte superior del cartucho.

3. Quite la tapa de la botella de recarga y conecte la aguja de inyección. Apoye el cartucho sobre unas hojas de papel suave.

◆ **Precaución** : Como durante el proceso de recarga puede perder tinta, tenga debajo del cartucho varias hojas de papel absorbente.

4. Inserte la aguja de recarga profundamente en el orificio de recarga del cartucho, en el color que se indica en la figura, en dirección al cabezal del cartucho.

5. Verifique el modelo de cartucho que está recargando, antes de comenzar a inyectar la tinta.

◆ **Volumen de tinta recomendado**
c6578d, c1823g, c6625a (cartucho de capacidad standard) : 5ml por cada color
c6578a, c1823d, c6625d, 51641a (cartucho de alta capacidad) : 10ml por cada color
Luego de esta verificación, retire la aguja de recarga unos 5 mm e inyecte la cantidad recomendada de tinta presionando el émbolo de la botella de tinta utilizando en esta acción unos 20 segundos. Luego, retire la botella del cartucho.

◆ **Nota** : El volumen de tinta especificado es para un cartucho completamente vacío. Pero aún los cartuchos vacíos contienen algo de tinta en su esponja. Si se inyecta la tinta en demasiada cantidad o demasiado rápido, puede volcarse o gotear.

6. Limpie los excesos de tinta alrededor del cabezal de impresión, frotándolo con hojas de papel muy suave. Luego inserte el cabezal del cartucho en el dispositivo de recarga y presione a fondo la parte superior del cartucho hasta que se escuchará un click cuando finalmente esté bien posicionado.

7. Coloque la jeringa de succión que se provee en el orificio de goma que está en la parte inferior del dispositivo de recarga y, lentamente quite 1 ml de tinta. Luego de esto quite la jeringa.

◆ **Precaución** : Para hacer esto, use la jeringa sin la aguja de recarga y tenga especial cuidado que la tinta que saque no vuelva a entrar al cartucho.

◆ **Nota** : Este procedimiento es para limpiar los cabezales de impresión del cartucho, para mejorar la calidad de impresión.

8. Quite el cartucho del dispositivo de recarga y limpie los excesos de tinta que existan alrededor del cabezal de impresión, frotándolo despacio sobre papel suave. Instale el cartucho en la impresora y haga correr la utilidad de limpieza de cabezales antes de usarlo.

◆ **Precaución** : Siempre mantenga abierto el orificio de entrada de tinta del cartucho luego de haber sido recargado.

◆ **Nota** : Si pierde tinta de los cabezales de impresión una vez completada la recarga o la calidad de impresión no es buena, lea las "Medidas de emergencia cuando ocurren problemas luego de la recarga" en la parte final del manual del usuario, y siga sus instrucciones paso a paso.

1. Adjunte a pegatina proporcionada en el frente de cartucho con centrar alrededor del punto superior como muestra en la figura.

◆ **Advertencia** : el orden Real de cada cámara colorida no puede emparejar con el orden colorido en la etiqueta del cartucho HP, inyectar la tinta en la cámara colorida exacta como indica en el manual del usuario.

2. Con el empujar proporcionar el afiler, empuje la gorra del agujero en la cima del cartucho adentro.

3. Abra la gorra del recipiente de la tinta y conecte la tinta en la aguja de inyección. Entonces ponga el cartucho en algunas hojas de tejido suave.

◆ **Advertencia** : desde que la tinta puede gotear fuera durante la inyección de tinta, tiene varias hojas de tejido suave lista en la tierra.

4. Inserte la aguja inyección profundo en la tinta que la entrada inyección del color que indica en la figura con la aguja dirigida hacia la boquilla.

5. Tire hacia atrás la aguja de inyección aproximadamente 5 mm y entonces inspeccione el cartucho en n° ejemplar de la pegatina de cartucho de superficie e inyecte el volumen de tinta recomendado según el n° ejemplar apretando el piston del recipiente de tinta durante aproximadamente 20 segundos. Entonces arranque el recipiente de tinta.

◆ **Recomendación según volumen de tinta**
El c6578d, el c1823g, el c6625a (cartucho de capacidad normal) : 5ml para cada color
El c6578d, el c1823d, el c6625d, 51641a (cartucho de capacidad alta) : 10ml para cada color

◆ **Nota** : El volumen de tinta especificado es para un cartucho completamente vacío, pero incluso en el cartucho vacío, tiene un poco de tinta absorbida en la esponja, así usted inyecta la tinta demasiado, puede fluir encima o puede gotear fuera.

6. Limpie la tinta excesiva alrededor de la boquilla, mientras da golpecitos en la parte de la boquilla de cartucho con algunas hojas de tejido suave. Entonces inserte la parte de la boquilla del cartucho en la grapa del recambio y empuje la cima del cartucho de manera que usted oiga pular el boton en el lugar.

7. Conecte la jeringa de la succión proporcionada al agujero de caucho en el fondo de la grapa del recambio y despacio chupe fuera aproximadamente 1ml de tinta. Luego quite la jeringa

◆ **Advertencia** : para el paso anterior, use la jeringa sin la tinta la aguja inyección y tenga cuidado especial que la tinta retirada no fluya atrás en el cartucho.

◆ **Nota** : este procedimiento es para limpiar las boquillas del cartucho para mejorar la calidad de la impresión.

8. Quite el cartucho de la grapa del recambio y limpie la tinta excesiva alrededor de la boquilla mientras da golpecitos en la parte de la boquilla del cartucho con hojas de tejido suave. Instale en la copiadora y entonces corra el "cartucho que limpia" el proceso antes del uso.

◆ **Advertencia** : siempre guarde la tinta del cartucho la entrada de inyección abra después de recambiar.

◆ **Nota** : si las substancias de tinta en gotear fuera de boquillas del cartucho después de recambiar la calidad de la copia impresa no es bastante buena, lea "las medidas de emergencia cuando los problemas ocurren después de recambiar" al final del manual del usuario y toma los pasos correctos.