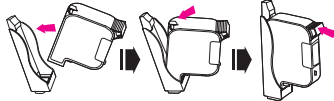


1

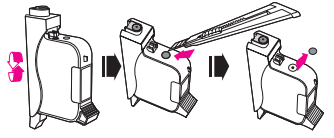


1. As shown in the figure, insert the nozzle part of the cartridge into the refill clip and push the top of the cartridge all the way in until you hear it clicking into place.

1. Tal como se muestra en la figura, inserte el cabezal del cartucho en el dispositivo de recarga y presione a fondo la parte superior hasta que se escuche un click cuando finalmente esté bien posicionado.

1. Como mostrado na figura, insira a parte do cabeçote do cartucho no clip de recarga e empurre o topo do cartucho totalmente até que ouça um clique no local.

2

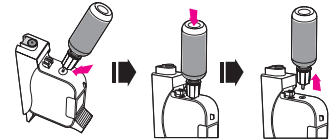


2. After turning the refill clip upside down, remove the black film at the bottom of the cartridge with a sharp tool such as a knife.  
 ♦ **Warning** : Take special care not to hurt yourself when you use a sharp tool.

2. Luego, dar vuelta el dispositivo de recarga, y remover la tapa negra que está en la parte inferior del cartucho con una herramienta afilada o un cuchillo.  
 ♦ **Precaución** : Tener cuidado de no lastimarse cuando usa la herramienta afilada.

2. Depois de virar o clip de recarga de cabeça para baixo, remova o selo preto no fundo do cartucho usando uma ferramenta afiada tipo faca.  
 ♦ **Atenção** : Tenha especial atenção para não se machucar usando a ferramenta.

3

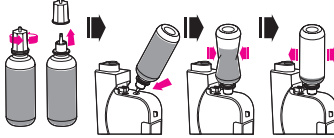


3. Using the projecting part of the ink container cap, push the metal ball inside to create an ink injection inlet.

3. Usando la punta de la tapa de la botella de tinta, empuje la bola de metal dentro del cartucho, de manera de crear un orificio de entrada de tinta.

3. Usando a parte saliente na tampa do tubo de tinta, empurre para dentro a bola de metal para criar a abertura de injeção de tinta.

4

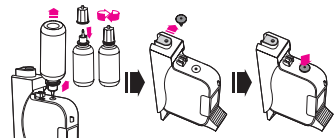


4. Open the cap of the ink container and connect it to the ink injection inlet. Then inject 40ml (1 bottle) of ink by squeezing and releasing the ink container repeatedly.  
 ♦ **Warning 1** : The ink volume specified above is for a completely empty cartridge.  
 ♦ **Warning 2** : Do not return the refill clip to upright position during ink injection, otherwise ink may leak out.

4. Destape la botella de tinta e introduzca la punta en el orificio de entrada de tinta. Inyecte 40 ml (1 botella completa) de tinta, presionando sobre la botella repetidamente.  
 ♦ **Precaución 1** : El volumen de tinta especificado es para un cartucho completamente vacío.  
 ♦ **Precaución 2** : No dar vuelta el dispositivo de recarga antes de terminar la misma, si se hiciera, podría comenzar a perder tinta.

4. Abra a tampa do tubo de tinta e conecte na abertura de injeção de tinta. Então injete 40ml (1 tubo) de tinta apertando e soltando o tubo de tinta repetidamente.  
 ♦ **Atenção 1** : O volume de tinta especificado acima é para cartucho completamente vazio.  
 ♦ **Atenção 2** : Não retorne o clip de recarga para a posição para cima durante a injeção de tinta, pois poderá derramar.

5

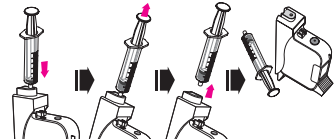


5. After finishing ink injection, remove the ink container. Then completely close the ink injection inlet with the rubber plug connected to the refill clip.  
 ♦ **Warning** : If you do not close the ink injection inlet completely, ink may leak out.

5. Una vez finalizada la recarga, quite la botella de recarga y cierre completamente el orificio de entrada de tinta con la tapa de goma que se encuentra en el dispositivo de recarga.

5. Depois que terminar a injeção de tinta, remova o tubo de tinta. Então feche completamente a abertura de injeção de tinta com o plug de borracha conectado no clip de recarga.  
 ♦ **Atenção** : Se não fechar a abertura de injeção completamente, poderá vaziar.

6

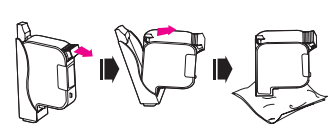


6. Connect the supplied suction syringe to the rubber hole of the refill clip, and slowly suck out internal air until 1ml of ink is filled in the syringe. (Depending on the cartridge condition, 6 to 7ml of air will be sucked out before ink comes out.)  
 ♦ **Warning** : For the above step, keep the nozzle part facing upward and take special care that the withdrawn air and ink does not flow back into the cartridge.  
 ✱ **Note** : This procedure is for adjusting air pressure inside the cartridge to improve print quality.

6. Conecte la jeringa de succión que se provee al orificio de goma que se encuentra en el dispositivo de recarga, y lentamente extraiga aire del cartucho, hasta que obtenga 1 ml de tinta en la jeringa. (Dependiendo del estado del cartucho, 6 o 7 ml de aire van a salir antes de que salga tinta del mismo).  
 ♦ **Precaución** : Para hacer esto, mantenga los cabezales de impresión para arriba y tenga especial cuidado que la tinta y el aire que saque no vuelvan a entrar al cartucho.  
 ✱ **Nota** : Este procedimiento es para ajustar la presión interna del aire, para mejorar la calidad de impresión.

6. Conecte a seringa de sucção fornecida no buraco de borracha do clip de recarga, e sugue lentamente para fora o ar interno até preencher 1ml de tinta na seringa. (Dependendo da condição do cartucho, 6 a 7 ml de ar será sugado para fora antes da tinta sair.)  
 ♦ **Atenção** : Para a etapa acima, mantenha a parte do cabeçote inclinado para cima e tenha cuidado especial para que o ar e a tinta que sair não retorne para dentro do cartucho.  
 ✱ **Nota** : Este processo é para ajustar a pressão do ar dentro do cartucho melhorando a qualidade da impressão.

7

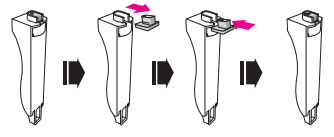


7. After returning the refill clip to upright position, remove the cartridge from the refill clip and clean the excessive ink around the nozzle, dabbing the nozzle part of the cartridge on some sheets of soft tissue. Install it in the printer, and then run the "cartridge cleaning" process before use.  
 ✱ **Note** : If the ink keeps on leaking out of cartridge nozzles after refilling or the printout quality is not good enough, read the "Emergency measures when problems occur after refilling" at the end of the user manual and take the right steps.

7. Luego de volver a dar vuelta el dispositivo de recarga, quite el cartucho del mismo y limpie los excesos de tinta que existan alrededor del cabezal de impresión, frotándolo despacio sobre papel suave. Instale el cartucho en la impresora y haga correr la utilidad de limpieza de cabezales antes de usarlo.  
 ✱ **Nota** : Si pierde tinta de los cabezales de impresión una vez completada la recarga o la calidad de impresión no es buena, lea las "Medidas de emergencia cuando ocurren problemas luego de la recarga" en la parte final del manual del usuario, y siga sus instrucciones paso a paso.

7. Depois de retornar o clip de recarga para a posição para cima, remova o cartucho do clip de recarga e limpe o excesso de tinta em torno do cabeçote, enxugando o cabeçote com algumas folhas de papel macio. Instale na impressora, e então execute o processo de "limpeza do cartucho" antes de usar.  
 ✱ **Nota** : Se a tinta mantém vazando pelo cabeçote do cartucho depois da recarga ou a qualidade de impressão não esta boa o suficiente, leia as "Medidas de emergência quando ocorrem problemas depois da recarga" no final do manual do usuário e faça as etapas corretamente.

8 For HPI-0003C Only



8. If you refill the other color ink, as shown in the figure, change the rubber pad on the refill clip to the new one for each color of cyan, magenta and yellow. Then refill again from step 1.

8. Cada vez que se recargue un color diferente de tinta, cambie la base de goma del dispositivo de recarga por uno nuevo del color que corresponda, cyan, magenta o amarillo, tal como se muestra en la figura. Luego comience la recarga comenzando por el paso 1.

8. Se você for recarregar com outra cor de tinta, como mostrado na figura, mude a base do plug no recarregador para cada nova cor: ciano, magenta e amarelo. Então recarregue novamente a partir da etapa 1.