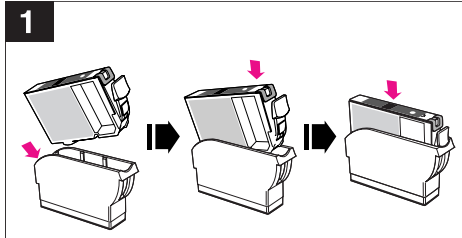
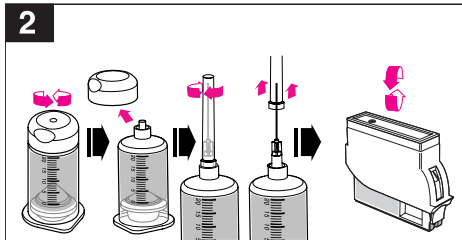


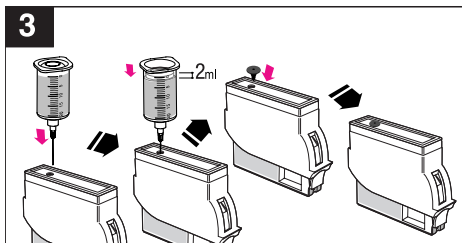
English



1. Insert the cartridge into the refill clip completely, when fit the sponge part of the cartridge first, and then press down the opposite side **until you hear it clicking into place.**

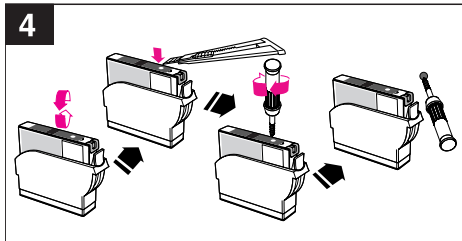


2. Open the cap of the ink container and connect the ink injection needle. As shown in the figure, turn the refill clip upside down **so that the bottom part faces upward.**



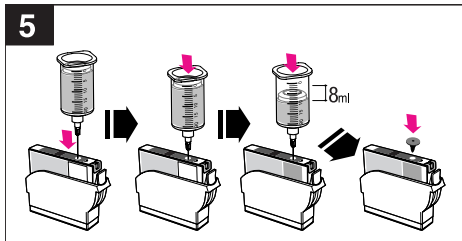
3. Insert the ink injection needle into the hole of the refill clip tank, and inject **2 ml of ink. Wait 1 to 2 minutes** until the ink is completely absorbed into the sponge inside the cartridge, and then close the hole again **with the supplied rubber plug.**

◆ **Warning:** If you inject too much ink, it may flow over or leak out.



4. As shown in the figure, turn the refill clip back **to upright position** and with a sharp tool such as a knife, cut out the sticker attached on the top of the cartridge in a round shape. With the supplied gimlet, take out the ball to create an ink injection inlet.

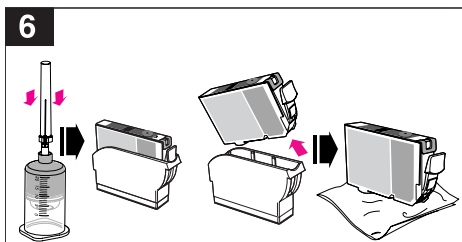
◆ **Warning:** Take special care not to hurt yourself when you use a sharp tool such as a knife.



5. Slowly inject **8 ml** of ink into ink injection inlet for about **20 seconds**, and then completely close the ink injection inlet **with another rubber plug.**

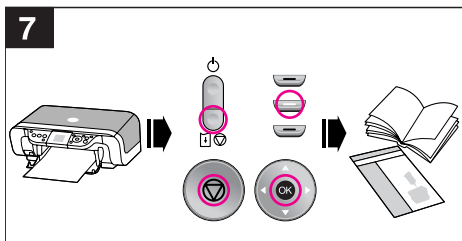
◆ **Warning:** The ink volume specified above is for a completely empty cartridge.

◆ **Warning:** If you inject ink too much or too quickly, it may flow over or leak out.



6. Remove the cartridge from the refill clip and clean the excessive ink around the nozzle, **dabbing** the nozzle part of the cartridge on some sheets of soft tissue. And then, install it in the printer.

* **Note:** If the ink keeps on leaking out of cartridge nozzles after refilling or the printout quality is not good enough, read the "Emergency measures when problems occur after refilling" at the end of user manual and take the right step.



7. Change the **printer setup** as below.

Case 1) When the window of "Ink is running low" appears.

① Click the "OK" or "out of paper" button on your printer

② When the window of "Ink has run out" appears, follow the procedures "Case 2" below.

Case 2) When the window of "Ink has run out" appears.

① Click the "Yes" button on the window.

② When the message of "Press and hold the 'Stop/Reset' button..." appears, press and hold the "Stop/Reset" or "out of paper" button on your printer for 10 seconds.

Before using the printer, run the "head cleaning" process.

◆ **Warning:** The level warning system of the refilled cartridge will be deactivated permanently. **Refill the cartridge only when the print quality begins to deteriorate and the cartridge is actually out of ink.** If you keep on printing without inks for a long time, the print head will be damaged.

Spanish(Latin)

1. Inserte el cabezal del cartucho en el dispositivo de recarga y presione a fondo la parte superior **hasta que se escuchará un click cuando finalmente esté bien posicionado.**

2. Abra la tapa de la botella de tinta y conecte la aguja de inyección. Dé vuelta el dispositivo de recarga para que **quede posicionado cabeza abajo**, tal como se muestra en la figura.

3. Inserte la aguja de inyección en el orificio de recarga del tanque de tinta, e inyecte **2 ml de tinta. Espere 1 a 2 minutos** hasta que la tinta sea absorbida totalmente por la esponja que está dentro del cartucho, y luego cierre el orificio nuevamente con la **tapa de goma que se le provee.**

4. Vuelva a posicionar el dispositivo de recarga a **su posición normal**, tal como se muestra en la figura, y corte en redondo con un cuchillo o con otra herramienta de filo la etiqueta que está pegada en la parte superior del cartucho. Con el destornillador que se provee, quite la bolita para crear un orificio de inyección de tinta.

◆ **Precaución:** Tenga mucho cuidado en lastimarse al utilizar un cuchillo u otra herramienta con filo.

5. Lentamente inyecte **8 ml** de tinta dentro del orificio de recarga del cartucho tomando en esta acción unos **20 segundos**, y luego cierre completamente el orificio de inyección **con otra tapa de goma.**

◆ **Precaución:** El volumen de tinta especificado es el indicado para un cartucho completamente vacío.

◆ **Precaución:** Si se inyecta demasiada tinta o lo hace muy rápido, el cartucho puede gotear o perder tinta.

6. Quite el cartucho del dispositivo de recarga y limpie los excesos de tinta que existan alrededor del cabezal de impresión, **frotándolo** despacio sobre papel suave. Instale el cartucho en la impresora.

* **Nota:** Si pierde tinta de los cabezales de impresión una vez completada la recarga o la calidad de impresión no es buena, lea las "Medidas de emergencia cuando ocurren problemas luego de la recarga" en la parte final del manual del usuario, y siga sus instrucciones paso a paso.

7. Cambie el **Setup de la impresora**, tal como se describe más abajo:

Caso 1) Cuando aparece la ventana "Queda poca tinta"

① Haga un Click en los botones "OK" o "sin papel" de su impresora.

② Cuando aparezca la ventana "Se ha agotado la tinta" siga los procedimientos que se describen más abajo como "Caso 2".

Caso 2) Cuando aparece la ventana "Se ha agotado la tinta"

① Haga un Click en el boton "SI".

② Cuando aparezca el mensaje "Presione y mantenga el botón 'Stop/Reset'...", presione y mantenga oprimido el botón "Stop/Reset" o "sin papel" de su impresora por 10 segundos.

Antes de utilizar la impresora, corra la "Utilidad de limpieza de cabezales".

◆ **Precaución:** El aviso de nivel de tinta del cartucho recargado se desactivará permanentemente. **Recargue el cartucho sólo cuando la calidad de impresión empiece a deteriorarse o el cartucho se quede sin tinta.** Si continúa imprimiendo sin tinta por un largo tiempo, el cabezal de impresión se dañará.

Portuguese

1. Encaixe o cartucho **completamente** no clio de recarga. Nesse momento, encaixe primeiro a **parte da esponja** conforme mostra a figura, e empurre a parte oposta até ouvir um estalo.

2. Abra a tampa do frasco de tinta e insira a agulha de injeção. Conforme mostra a figura, gire o clio de recarga ao contrário, colocando-o de modo que a **face inferior fique para cima.**

3. Coloque a agulha no orifício do tanque do clio, e injete **2 ml** da tinta. **Espere 1~2 minutos** até que a tinta seja totalmente absorvida na esponja (no interior do cartucho), e então **tampe o orifício com a tampinha de borracha** (incluída no kit).

◆ **Cuidado:** Quando a quantidade injetada for excessiva, a tinta poderá esparramar para fora ou escorrer para baixo

4. Volte o clio para a posição original, e, conforme mostra a figura, recorte um círculo na etiqueta da face superior do cartucho, utilizando um instrumento cortante (ex.: estilete). Utilize o pino (incluído no kit) para retirar a bolinha, de modo a abrir o orifício de injeção.

◆ **Cuidado:** Tomar cuidado redobrado para não se machucar ao manusear instrumentos pontiagudos.

5. No orifício de injeção do cartucho, injete cerca de **8 ml** da tinta lentamente, **num espaço de 20 segundos**, e depois, tampe completamente o orifício com a outra tampa de borracha (incluída no kit)

◆ **Cuidado:** O volume injetado acima tem como referência um cartucho vazio. Uma injeção em quantidade excessiva ou um orifício mal fechado com a tampa de borracha poderá fazer com que a tinta esparrame para fora.

6. Destaque o cartucho do clio e limpe a região em volta com um lenço de papel, e insira o cartucho na impressora.

* **Obs.:** Se, após a recarga, a tinta fluir da cabeça de impressão, ou se a qualidade da impressão não for boa, siga as instruções do tópico "Problemas após a recarga" do manual.

7. **Reconfigure a impressora** como indicado abaixo antes de utilizar a impressora.

Caso 1) Aparece uma mensagem na tela indicando que a tinta está **quase acabando**:

① Pressione o botão "OK" ou o botão de alimentação do papel da impressora.

② Quando a mensagem indicar que a tinta acabou completamente, siga os passos do "Caso 2" abaixo.

Caso 2) Aparece uma mensagem na tela indicando que a tinta **acabou completamente**:

① Clique no botão "Yes" na janela.

② Quando aparecer uma janela instruindo para pressionar o botão "Stop/Reset" da impressora por 5~8 segundos, pressione o botão "Stop/Reset" ou o botão de alimentação por cerca de 10 segundos.

Após a configuração da impressora, utilize a função "limpeza da cabeça".

◆ **Cuidado:** Ao recolocar o cartucho após a recarga, a mensagem "não há tinta" deixará de aparecer, e isso acontecerá mesmo que não reconfigure a impressora. Verifique o volume restante da tinta **através da qualidade da impressão**, recarregando imediatamente. Não force uma impressão sem que haja tinta suficiente, pois isso poderá ocasionar danos na cabeça de impressão.