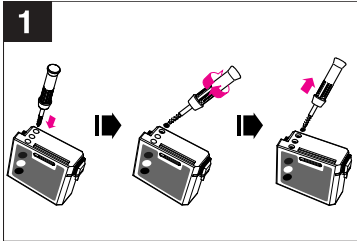
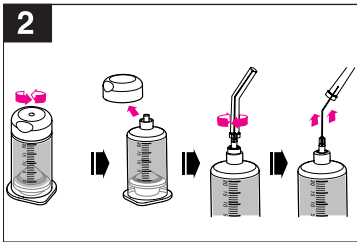


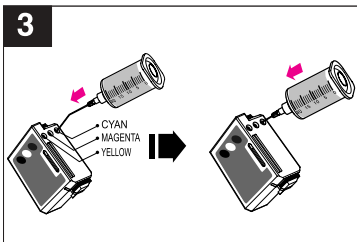
English



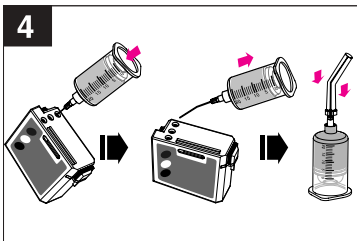
1. With the supplied gimlet, **remove the hole cover** at the side of the cartridge to create an ink injection inlet.



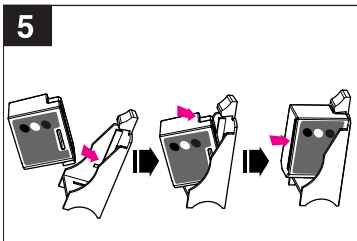
2. Open the cap of the ink container and connect the ink injection needle.



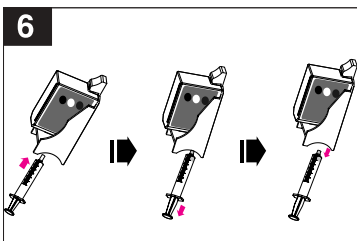
3. As shown in the figure, **tilt the cartridge slightly** and insert the ink injection needle deep into the ink injection inlet.



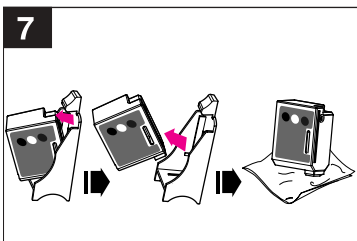
4. Pull up the injection needle about **5mm backward**, and then slowly inject **4 to 5ml of ink** by pressing the piston of the ink container for about **15 seconds**. Then pull out the ink container.
 - ◆ **Warning 1:** The ink volume specified above is for a completely empty cartridge.
 - ◆ **Warning 2:** If you inject ink too much or too quickly, it may flow over or leak out.



5. Insert the nozzle part of the cartridge into the refill clip, and push the top of the cartridge all the way in **until you hear it clicking into place**.



6. While keeping the refill clip in upright position, connect the supplied suction syringe to the rubber hole on the bottom of the refill clip, and slowly suck out **0.5ml of ink**. Then remove the syringe.
 - ◆ **Warning:** For the above step, use the syringe without the ink injection needle, and take special care that the withdrawn ink does not flow back into the cartridge.
 - ※ **Note:** This procedure is for **cleaning the cartridge nozzles** to improve print quality.



7. Remove the cartridge from the refill clip and clean the excessive ink around the nozzle, **dabbing** the nozzle part of the cartridge on some sheets of soft tissue. Install it in the printer, and then run the **"head cleaning"** process before use.
 - ◆ **Warning:** Always keep the cartridge's ink injection inlet open after refilling.
 - ※ **Note:** If the ink keeps on leaking out of cartridge nozzles after refilling or the printout quality is not good enough, read the **"Emergency measures when problems occur after refilling"** at the end of the user manual and take the right steps.

Spanish(Latin)

1. Con el punzón que se provee, **quite la tapa del orificio** de recarga de tinta que se encuentra en el costado del cartucho.

2. Abra la tapa de la jeringa de recarga y conéctele la aguja.

3. Tal como se muestra en la figura, **incline un poco el cartucho** e inserte la jeringa profundamente en el orificio de recarga de tinta.

4. Retire la jeringa de inyección cerca de **5mm** y luego inyecte lentamente **4 a 5 ml de tinta** presionando el émbolo de la misma, tomando en esta acción alrededor de **15 segundos**. Luego quite la jeringa.
 - ◆ **Precaución 1 :** El volumen de tinta especificado es para un cartucho completamente vacío.
 - ◆ **Precaución 2 :** Si se inyecta la tinta en demasiada cantidad o demasiado rápido, puede volcarse o gotear.

5. Inserte el cabezal del cartucho en el dispositivo de recarga y presione a fondo la parte superior **hasta que se escuchará un click cuando finalmente esté bien posicionado**.

6. Manteniendo el dispositivo de recarga en posición vertical, coloque la jeringa de succión que se provee en el orificio de goma que está en la parte inferior del dispositivo de recarga y, lentamente quite **0,5 ml de tinta**. Luego de esto quite la jeringa.
 - ◆ **Precaución :** Para hacer esto, use la jeringa sin la aguja de recarga y tenga especial cuidado que la tinta que saque no vuelva a entrar al cartucho.
 - ※ **Nota :** Este procedimiento es **para limpiar los cabezales de impresión del cartucho**, para mejorar la calidad de impresión.

7. Quite el cartucho del dispositivo de recarga y limpie los excesos de tinta que existan alrededor del cabezal de impresión, **frotándolo** despacio sobre papel suave. Instale el cartucho en la impresora y haga correr la **utilidad de limpieza de cabezales** antes de usarlo.
 - ◆ **Precaución :** Siempre mantenga abierto el orificio de entrada de tinta del cartucho luego de haber sido recargado.
 - ※ **Nota :** Si pierde tinta de los cabezales de impresión una vez completada la recarga o la calidad de impresión no es buena, lea las **"Medidas de emergencia cuando ocurren problemas luego de la recarga"** en la parte final del manual del usuario, y siga sus instrucciones paso a paso.

Portuguese

1. Usando a ferramenta fornecida, **remova a tampa do buraco** ao lado do cartucho para criar a abertura de injeção.

2. Abra a tampa do tubo de tinta e conecte a agulha de injeção de tinta.

3. Como mostrado na figura, **incline o cartucho ligeiramente** e insira a agulha de injeção profundamente na abertura de injeção de tinta.

4. Puxe a agulha de injeção cerca de **5mm para trás**, e então lentamente injete **4 a 5ml de tinta** pressionando o êmbolo do tubo de tinta por cerca de **15 segundos**. Então retire o tubo de tinta.
 - ◆ **Atenção 1 :** O volume de tinta especificado é para cartucho completamente vazio.
 - ◆ **Atenção 2 :** Se injetar muita tinta ou muito depressa, poderá derramar ou vazar.

5. Insira a parte do cabeçote do cartucho no clip de recarga, e empurre o topo do cartucho totalmente **até ouvir um clique no local**.

6. Enquanto mantém o clip de recarga na posição para cima, conecte a seringa de sucção fornecida no buraco de borracha no fundo do clip de recarga, e lentamente sugue **0,5ml de tinta**. Então remova a seringa.
 - ◆ **Atenção :** Para a etapa acima, use a seringa sem a agulha de injeção, e tenha cuidado especial para que a tinta retirada não retorne para dentro do cartucho.
 - ※ **Nota :** Este procedimento é para **limpeza dos cabeçotes do cartucho** melhorando a qualidade de impressão.

7. Remova o cartucho do clip de recarga e limpe o excesso de tinta em torno do cabeçote, **enxugando** a parte do cabeçote do cartucho com algumas folhas de papel macio. Instale na impressora, e então execute o processo de **"limpeza do cabeçote"** antes de usar.
 - ◆ **Atenção :** Mantenha sempre a abertura de injeção de tinta aberta depois da recarga.
 - ※ **Nota :** Se a tinta mantém vazando pelos cabeçotes do cartucho depois da recarga ou a qualidade de impressão não esta boa ou suficiente, leia as **"Medidas de emergência quando ocorrem problemas depois da recarga"** no final do manual do usuário e faça as etapas corretamente.